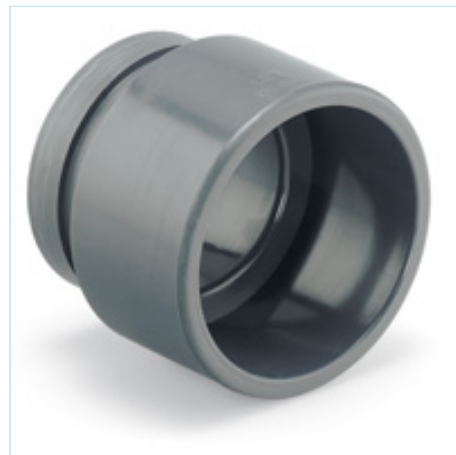


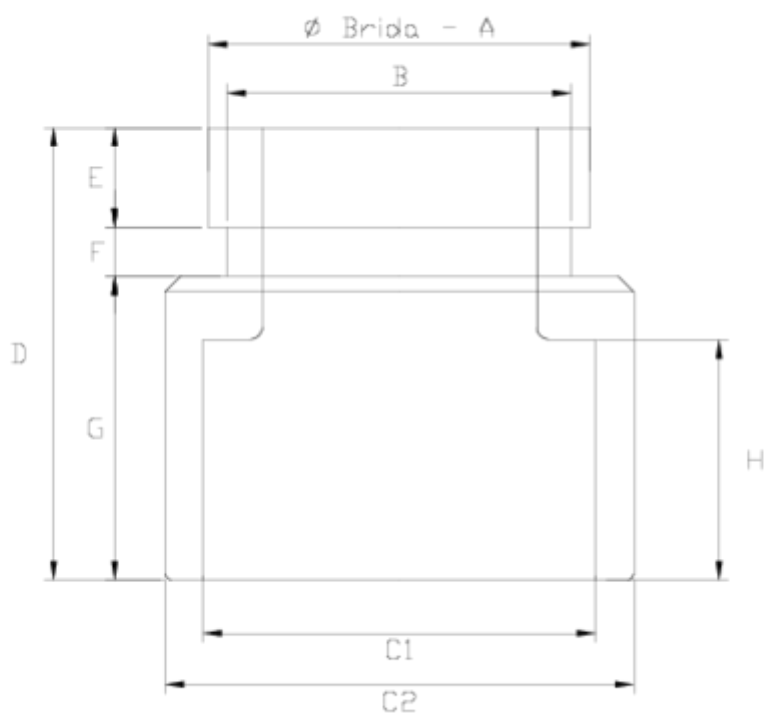


Raccords Netvitc®

Manchon Netvitc® à coller ANSI ITEM 924

| RÉFÉRENCE | DESCRIPTION | Poids net | Volume (m ³) | Poids brut | Unités par lot |
|-----------|-------------------------------------|-----------|--------------------------|------------|----------------|
| 110N217 | MANGUITO NETVITC SALIDA ENC 2" ANSI | 0.16613 | 0.00891 | 3.51 | 20 |
| 110N219 | MANGUITO NETVITC SALIDA ENC 3" ANSI | 0.42562 | 0.02457 | 8.83 | 20 |
| 110N220 | MANGUITO NETVITC SALIDA ENC 4" ANSI | 0.4677 | 0.03129 | 5.25 | 10 |





ITEM 924 | Manchon Netvitc® à coller ANSI

| CÓDIGO | \varnothing BRIDA - A | C1 | C2 | PESO (g) | B | D | E | F | G | H | PN | MEDIDA |
|--------|-------------------------|-----|-----|----------|-----|-----|----|----|----|----|------|--------|
| 10n217 | 2" | 63 | 75 | 152 | 56 | 72 | 16 | 8 | 48 | 39 | PN10 | ANSI |
| 10n219 | 3" | 90 | 110 | 320 | 81 | 88 | 16 | 11 | 62 | 52 | PN10 | ANSI |
| 10n220 | 4" | 110 | 125 | 596 | 110 | 105 | 16 | 11 | 77 | 64 | PN10 | ANSI |





Documentation Produit



Certifications de produits

Certificats d'entreprise

