



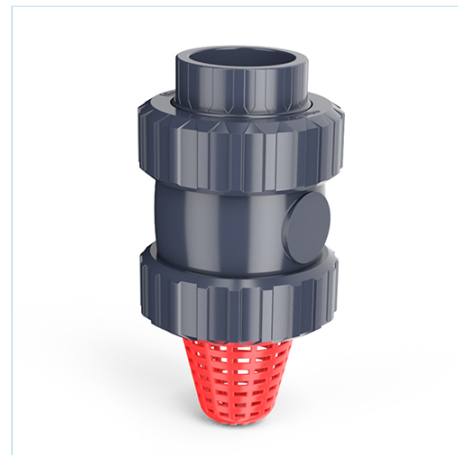
Válvulas de retención de ligação

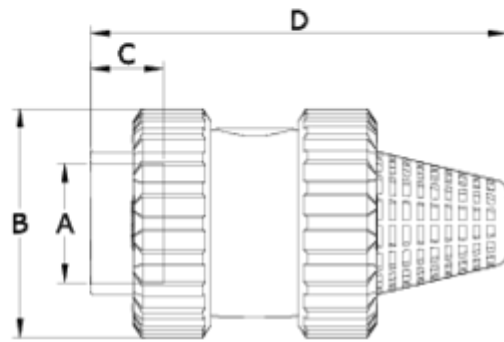
Salida encolar - pie - junta

FPM

ITEM 274

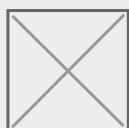
REFERÊNCIA	DESCRIPCIÓN	Peso líquido	Volumen (m ³)	contenido.peso bruto	Unidades por lote
1016601	VALVULA ANTIRRETORNO PIE S/ENC 20 FPM	0.124	0.015532	5.2	40
1016602	VALVULA ANTIRRETORNO PIE S/ENC 25 FPM	0.16	0.022435	6.94	40
1016603	VALVULA ANTIRRETORNO PIE S/ENC 32 FPM	0.267743	0.022435	8.52	30
1016604	VALVULA ANTIRRETORNO PIE S/ENC 40 FPM	0.435	0.022435	9.24	20
1016605	VALVULA ANTIRRETORNO PIE S/ENC 50 FPM	0.65	0.022435	8.34	12
1016606	VALVULA ANTIRRETORNO PIE S/ENC 63 FPM	1.0437	0.04836	13.19	12
1016607	VALVULA ANTIRRETORNO PIE S/ENC 75 FPM	2.2	0.031294	9.36	4
1016608	VALVULA ANTIRRETORNO PIE S/ENC 90 FPM	3.31925	0.031294	7.255	2
1016679	VALVULA ANTIRRETORNO PIE S/ENC 90-110 FPM	3.5418	0.031294	7.7	2





ITEM 274 | Salida encolar - pie - junta FPM

Código Vitón	A	Peso	B	C	D	PN	MEDIDA
16601	20	123	52	17	104	PN16	MÉTRICO
16602	25	160	59	19	116	PN16	MÉTRICO
16603	32	266	69	24	145	PN16	MÉTRICO
16604	40	435	85	26	163	PN16	MÉTRICO
16605	50	650	99	31	173	PN16	MÉTRICO
16606	63	1000	116	38	206	PN16	MÉTRICO
16607	75	2500	150	44	269	PN10	MÉTRICO
16608	90	4000	178	51	312	PN10	MÉTRICO
16679	110	4235	178	61	325	PN10	MÉTRICO





Documentação do Produto



Certificados do Produto

Certificados da Empresa

